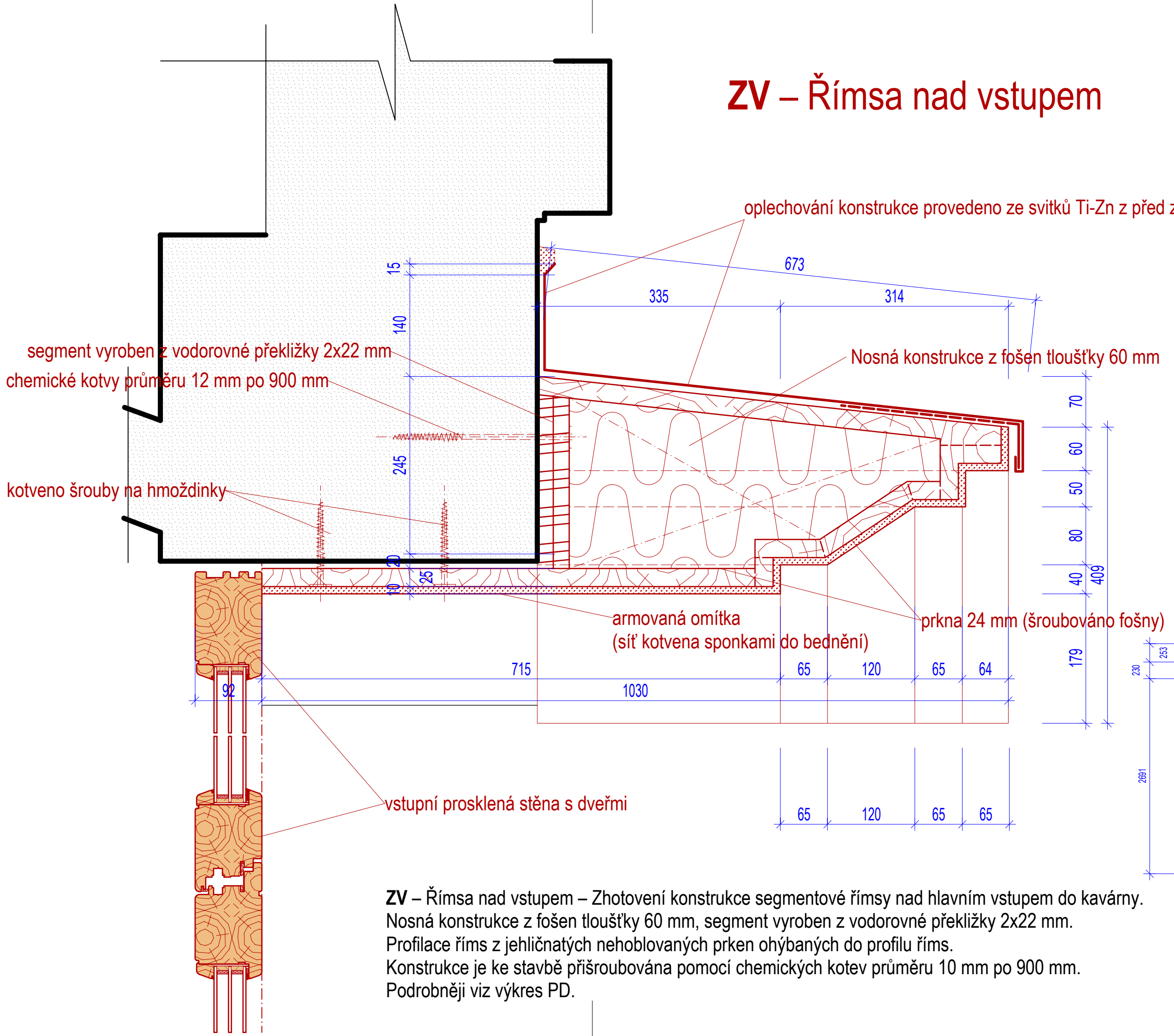
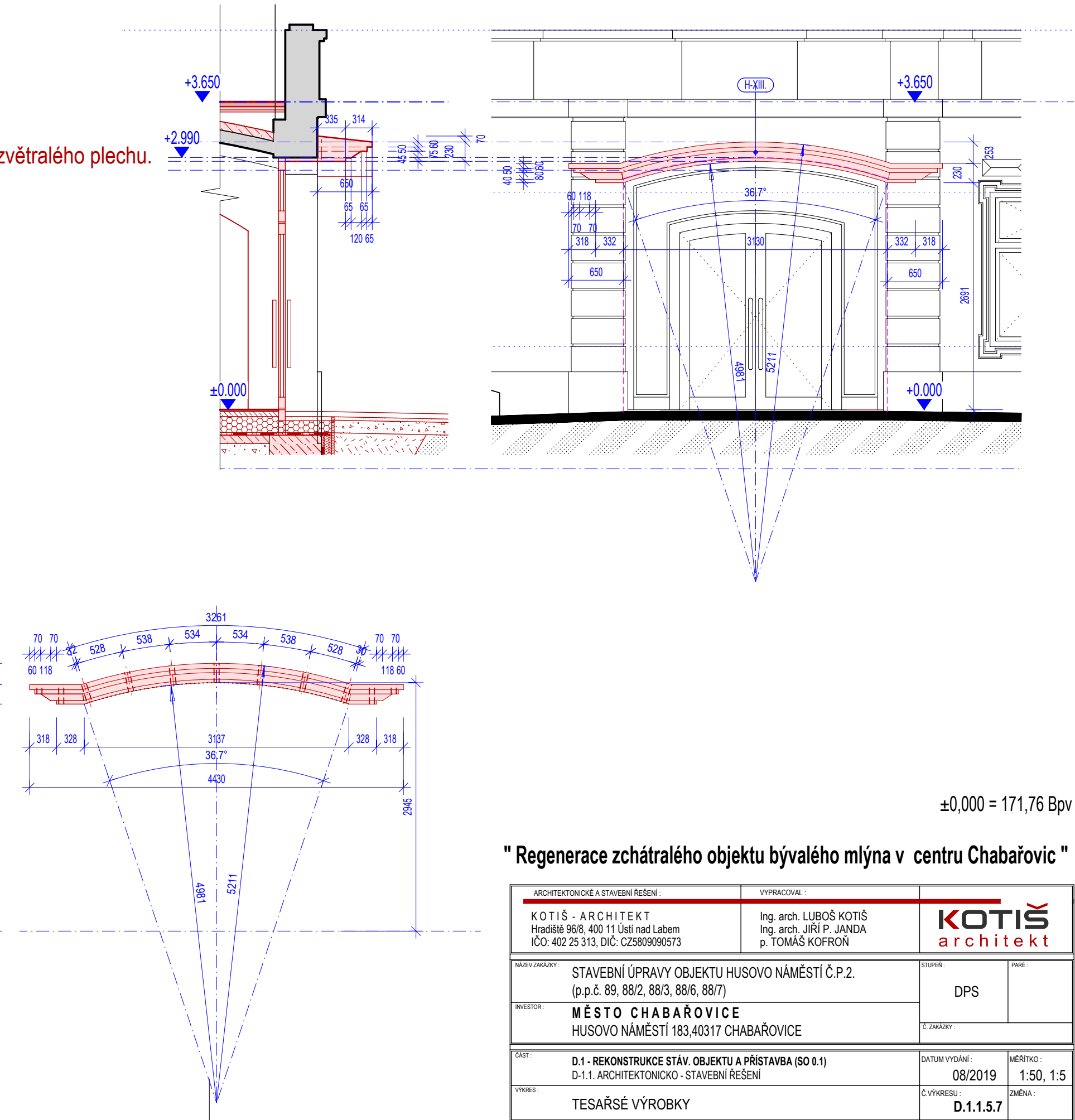


ZV – Římsa nad vstupem



**ZV – Římsa nad vstupem** – Zhotovení konstrukce segmentové římsy nad hlavním vstupem do kavárny. Nosná konstrukce z fošen tloušťky 60 mm, segment vyroben z vodorovné překližky 2x22 mm. Profilace říms z jehličnatých nehublovaných prken ohýbaných do profilu říms. Konstrukce je ke stavbě přišroubována pomocí chemických kotev průměru 10 mm po 900 mm. Podrobněji viz výkres PD.



" Regenerace zchátralého objektu bývalého mlýna v centru Chabařovic "

ARCHITEKTONICKÉ A STAVEBNÍ ŘEŠENÍ :		VYPRACOVAL :		<b>KOTIŠ</b> architekt	
KOTIŠ - ARCHITEKT Hradiště 96/8, 400 11 Ústí nad Labem IČO: 402 25 313, DIČ: CZ5809090573		Ing. arch. LUBOŠ KOTIŠ Ing. arch. JIŘÍ P. JANDA p. TOMÁŠ KOFRON			
NÁZEV ZAKÁZKY :		STAVEBNÍ ÚPRAVY OBJEKTU HUSOVO NÁMĚSTÍ Č.P.2. (p.p.č. 89, 88/2, 88/3, 88/6, 88/7)		STUPEŇ :	PARE :
INVESTOR :		MĚSTO CHABAŘOVICE HUSOVO NÁMĚSTÍ 183,40317 CHABAŘOVICE		DPS	
ČÁST :		D.1 - REKONSTRUKCE STÁV. OBJEKTU A PŘÍSTAVBA (SO 0.1) D.1.1. ARCHITEKTONICKO - STAVEBNÍ ŘEŠENÍ		DATUM VYDÁNÍ :	MĚŘITKO :
VÝKRES :		TESAŘSÉ VÝROBKY		08/2019	1:50, 1:5
				Č.VÝKRESU :	ZMĚNA :
				D.1.1.5.7	